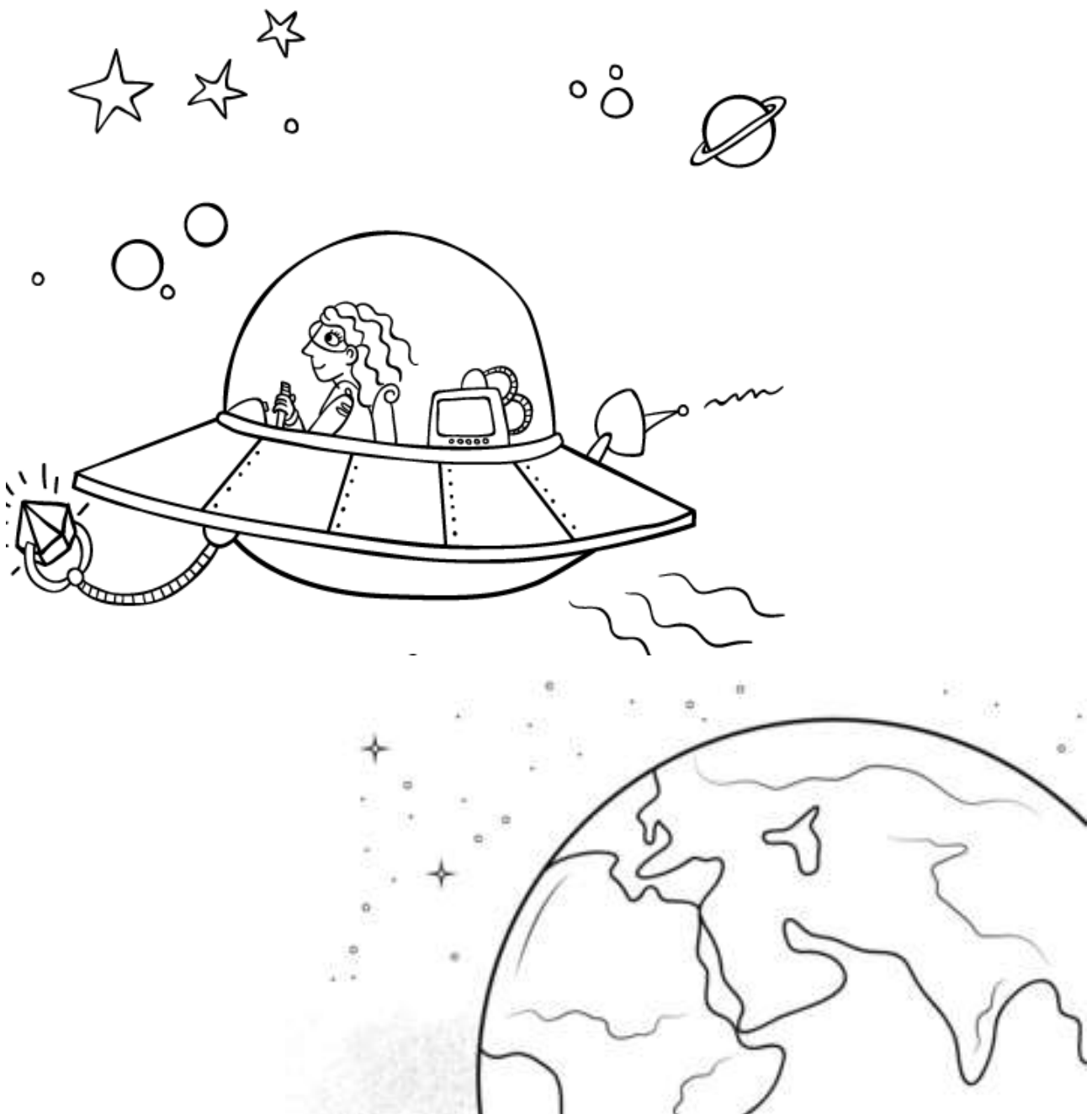


TESTO FANTA-INFORMATIVO

LA SCUOLA VIRTUAL-SPAZIALE

Cari bambini, in questi mesi di lontananza, in cui non ci siamo potuti vedere di persona e non siamo potuti andare a scuola nella nostra bella aula, la Dirigente ha progettato di creare, insieme a noi insegnanti, una scuola diversa: la Scuola Virtual-Spaziale.

È una scuola virtuale perché non è stata costruita da qualche parte qui sulla Terra, ma dobbiamo immaginarla sospesa nello spazio, proprio qui sopra di noi!!



Sapete come si chiama questa scuola?

La scuola virtual-spaziale si chiama **G. Suite**, cioè Giovanni Suite.



Le insegnanti della scuola G. Pascoli hanno pensato a lungo prima di proporre a tutti i bambini della vecchia scuola di iscriversi alla G. Suite; ma poi, visto che tutti siete stati bravi in questi due mesi trascorsi a casa a lavorare con i vostri genitori, hanno deciso di procedere.

La segreteria della scuola, cominciando dai ragazzini più grandi di classe quinta, ha spedito i moduli di iscrizione alle famiglie.

Appena i moduli sono ritornati con le firme, la Dirigente ha dato a ciascun bambino le “chiavi” per entrare nella scuola virtual-spaziale, ce ne sono ben due: l'ACCOUNT, un codice con nome e cognome, che permette di essere riconosciuti dal controllore del proprio PC o TABLET e una PASSWORD segreta che può aprire le porte e gli armadi all'interno della scuola.

The image is a screenshot of a Google account creation form. At the top is the Google logo. Below it, the text 'Nome Cognome' is displayed. Underneath, there is a text input field containing the email address 'nome.cognome@ ic16verona.edu.it'. Below the email field is a password field with the placeholder text 'Inserisci la password'. The password field contains ten black dots, and a red rectangular box highlights this area. To the right of the password field is a small icon of an eye with a slash through it, indicating a toggle for password visibility.

Quando riceverete queste due chiavi sarete ufficialmente iscritti alla **G. Suite** e potrete usare tutti gli spazi e le apparecchiature della scuola: la parola SUITE infatti significa alloggio, luogo moderno e ricco di dispositivi!!

Dove si trovano tutti questi strumenti....?

In una scatolaina magica: la SCATOLA DEI 9 PUNTINI. La trovate proprio lì vicino al nome della scuola e al vostro account.



Cliccando sopra ai 9 puntini la scatola si apre e si può vedere tutto il suo contenuto.

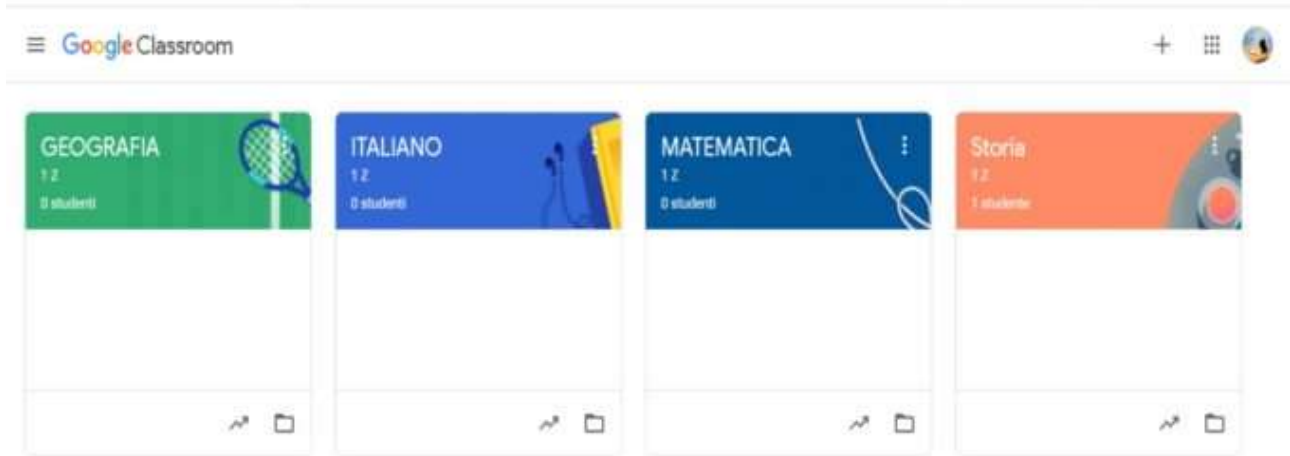


C'è il programma DOCUMENTI che puoi usare per scrivere; il programma PRESENTAZIONI per creare una serie di diapositive; il DRIVE, una cassaforte che conserva tutti i documenti; GMAIL cioè il servizio posta per scambiare comunicazioni scritte con maestre e alunni della scuola; JAMBOARD la lim della scuola; MEET il programma che permette di fare i video-incontri e soprattutto potete trovare la stanza della vostra classe, la CLASSROOM.



Classroom

La classroom è uno spazio immaginario, ma visibile dove le vostre maestre preparano delle scatole per ogni materia scolastica e mettono all'interno tutto il materiale che può essere utile per aiutarvi ad imparare: testi, fotocopie, filmati, schede, questionari, canzoni, esercizi, ...



Ogni volta che un'insegnante disegnerà una scatola creerà un "CORSO" e arriverà a ciascuno un avviso sulla propria casella di posta (E-MAIL) per avvisarlo e permettergli di iscriversi e di aprire la scatola.

Tutto quello che le maestre metteranno nella scatola servirà a voi bambini per continuare il lavoro di scuola a distanza: ognuno nella propria casa ma tutti insieme nella scuola virtual-spaziale.



maestra Lara

ED ORA SIETE PRONTI A PARTIRE PER RAGGIUNGERE LA NUOVA SCUOLA?

COME IMMAGINI G. SUITE, LA SCUOLA VIRTUAL-SPAZIALE? DISEGNALA QUI SOTTO..

